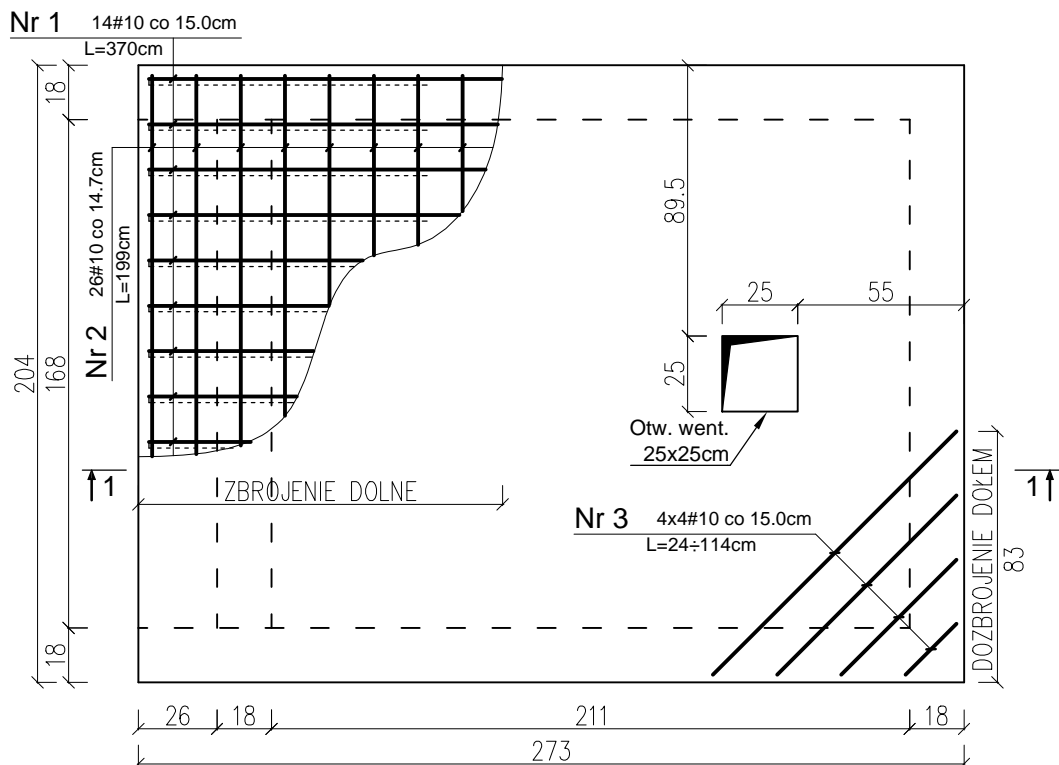


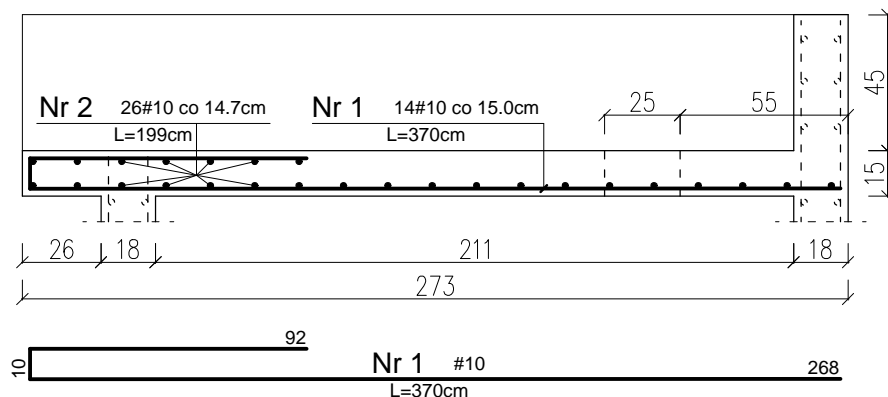
Płyta przykrywająca szyb windy - szt. 1

skala 1:25



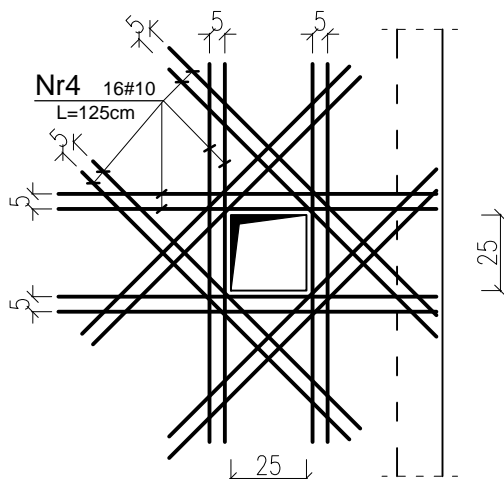
Przekrój 1-1

skala 1:25



Dozbrojenie otw. went. płyty przykrywającej

skala 1:20



UWAGA!

1. BETON C20/25
2. STAL: AIIIIN (RB500W)
3. Otulina: 2cm
4. Wymiary: centymetry

PROKONBUD

Pracownia Projektowa mgr inż. Tadeusz Lato
Lublin ul. Szelburg Żarembiny 16
tel. 081 744-90-84, 0697 707 450

Objekt: PRZEBUDOWA NADBUDOWA I ROZBUDOWA BUDYNKU PROKURATURY
PRZY UL. OKOPOWEJ 2A W LUBLINIE

Inwestor: PROKURATURA REGIONALNA W LUBLINIE
UL. OKOPOWA 2A 20-950 LUBLIN

Projektował:	mgr inż. Tadeusz Lato	upr. nr 240/Lb/87 spec. konstr.-bud.	Data : 08.2021
Opracował:	mgr inż. Tomasz Jurek		Skala : 1:25
Sprawdził:	mgr inż. Hanna Lato	upr. nr 1569/Lb/91 spec. konstr.-bud.	

Temat: PŁYTA PRZYKRYWAJĄCA SZYB WINDY

Nr rys.: